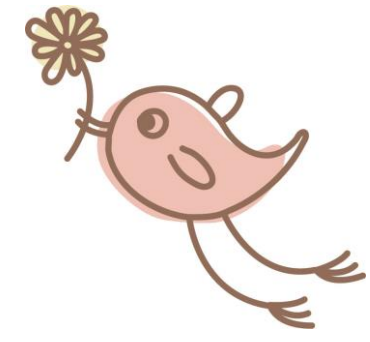


児童思春期外来のご案内



2023年6月1日～下記の通り診療体制が変更となります。

患者様にはご不便とご迷惑をおかけいたしますが、何卒ご理解、ご了承下さいますよう、よろしくお願い申し上げます。

診療日	月	火	水	木	金	土
午前	-	-	-	-	○	-
午後	-	-	-	-	-	-

【診療時間】

9：00～12：00

【担当医】

担当医師（非常勤医師）

【対象年齢】

中学1年生～

【予約・お問い合わせ】

0778-51-1370



診療は完全予約制です。

予約に関するお問い合わせは、下記の時間帯にお伺いいたします。

平日 9：00 - 17：00

土曜日 9：00 - 12：30